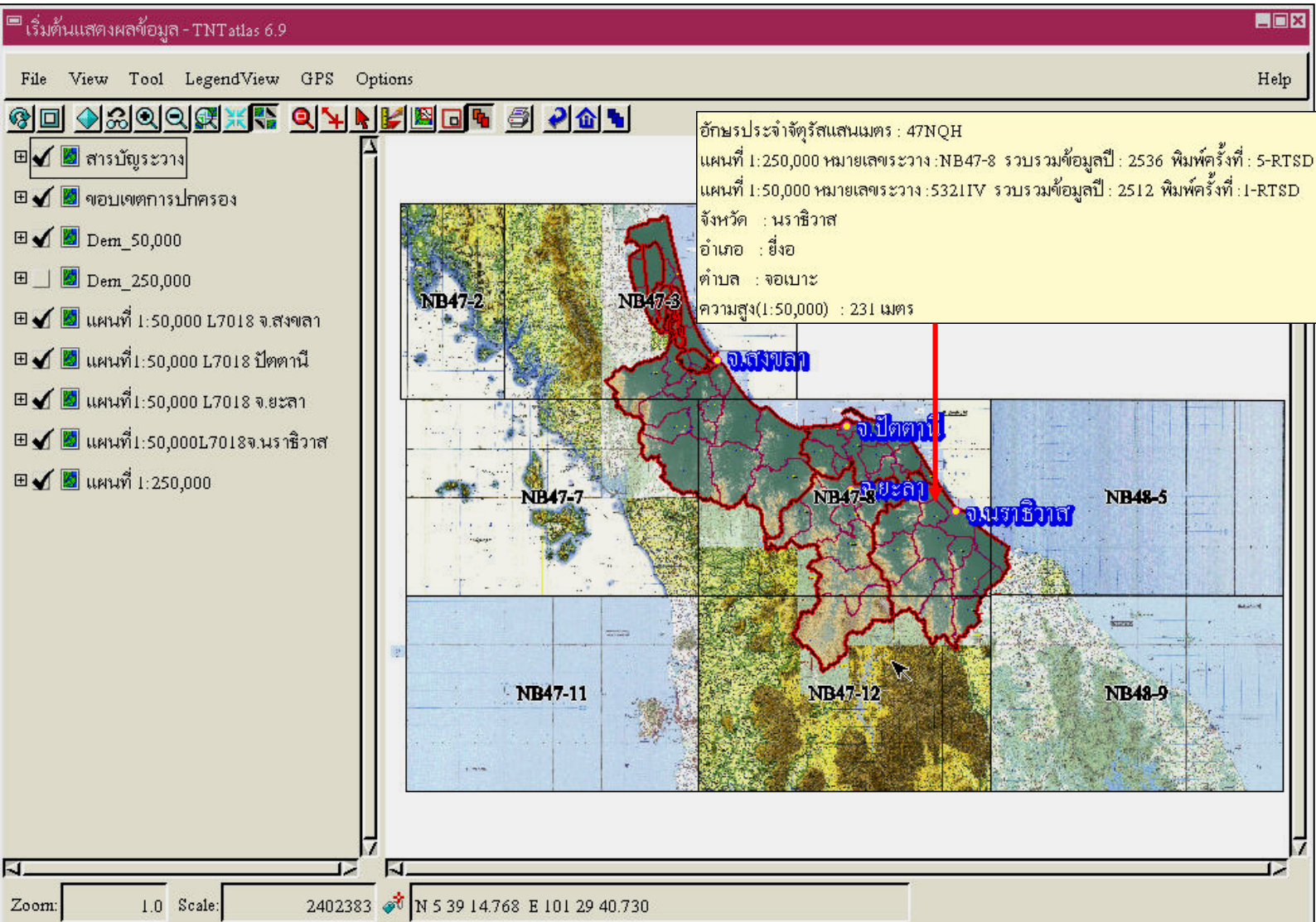


# รายละเอียดการจัดทำข้อมูลแผนที่ภูมิสารสนเทศทหารในระบบ GIS และโปรแกรมแสดงผลข้อมูล

แบบ Freeware แผนที่มาตราส่วน 1 : 50,000 ชุด L7018

ครอบคลุมพื้นที่ 4 จังหวัดชายแดนภาคใต้

ได้แก่ 1. จว.สงขลา 2. จว.ยะลา 3. จว.ปัตตานี 4. จว.นราธิวาส



1. ข้อมูลแผนที่มาตราส่วน 1 : 50,000 ชุด L7018  
(ไม่มีสัญลักษณ์พิเศษ) บริเวณพื้นที่ จว.สงขลา จำนวน 19 ระวาง
2. ข้อมูลแผนที่มาตราส่วน 1 : 50,000 ชุด L7018  
(เพิ่มสัญลักษณ์พิเศษ) บริเวณพื้นที่ จว.ปัตตานี จำนวน 6 ระวาง
3. ข้อมูลแผนที่มาตราส่วน 1 : 50,000 ชุด L7018  
(เพิ่มสัญลักษณ์พิเศษ) บริเวณพื้นที่ จว.ยะลา จำนวน 13 ระวาง
4. ข้อมูลแผนที่มาตราส่วน 1 : 50,000 ชุด L7018  
(เพิ่มสัญลักษณ์พิเศษ) บริเวณพื้นที่ จว.นราธิวาส จำนวน 12 ระวาง

**หมายเหตุ :** ข้อมูลตามข้อ 1 ถึงข้อ 4 หมุดหลักฐานเป็นระบบ WGS84